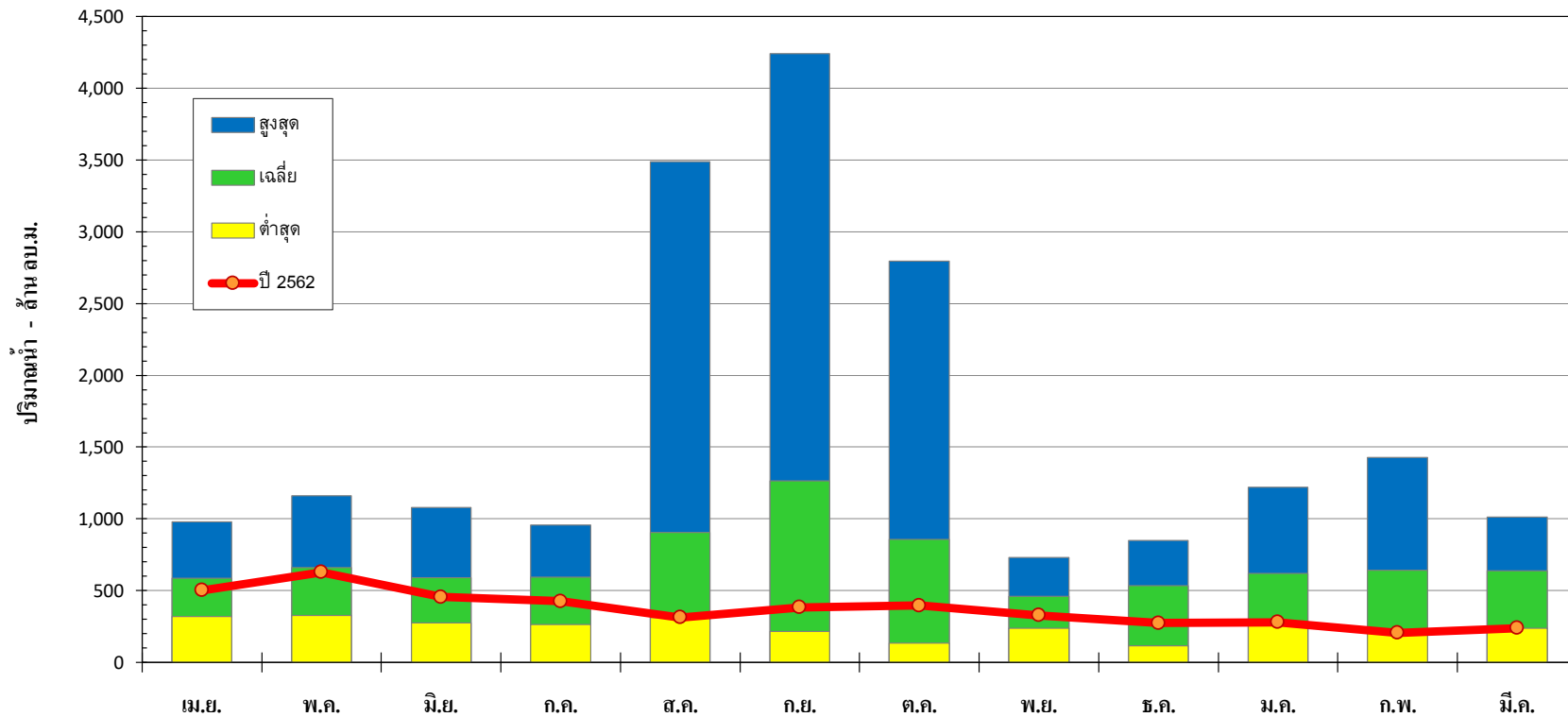




กราฟปริมาณน้ำทำรายเดือน แม่น้ำน่าน ปีน้ำ 2542-2562

สถานี N.68 อ.เมือง จ. พิษณุโลก



ปีน้ำ	เม.ย.	พ.ค.	มิ.ย.	ก.ค.	ส.ค.	ก.ย.	ต.ค.	พ.ย.	ธ.ค.	ม.ค.	ก.พ.	มี.ค.	ทั้งปี
สูงสุด	978.29	1,162.16	1,079.21	958.38	3,490.08	4,240.11	2,796.09	729.79	848.22	1,218.38	1,426.30	1,012.79	17,908.21
เฉลี่ย	588.09	660.58	589.41	593.39	903.81	1,262.96	858.17	461.01	535.92	621.29	641.24	638.55	8,263.83
ต่ำสุด	321.10	326.11	276.54	265.21	312.76	215.36	135.87	237.25	115.62	278.76	205.21	238.52	2,707.59
ปี 2562	502.27	627.39	456.04	425.37	312.76	383.77	396.34	327.49	274.92	278.76	205.21	238.52	2,707.59